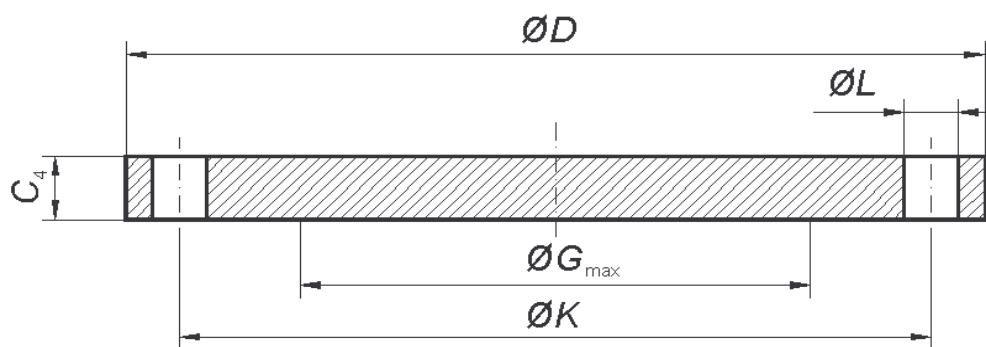


Dimensioni delle flange EN 1092-1 Cieche tipo- **05 pn 10**
con superficie piana e tre righe per la tenuta della guarnizione



DN	Dimensioni di accoppiamento					Spessore della flangia	Tolleranze su spessori + / - mm	Diametro della spalla Gmax	Massa netta alla quota nominale kg
	D i a m e t r i			Bulloni					
	esterno flangia D	cerchio dei bulloni K	fori bulloni L	Nr	Tipo				
15	95	65	14	4	M12	16	1		0,81
20	105	75	14	4	M12	18	1		1,14
25	115	85	14	4	M12	18	1		1,38
32	140	100	18	4	M16	18	1		2,03
40	150	110	18	4	M16	18	1		2,35
50	165	125	18	4	M16	18	1		2,88
65	185	145	18	4;8	M16	18	1	55	3,65
80	200	160	18	8	M16	20	1,5	70	4,61
100	220	180	18	8	M16	20	1,5	90	5,65
125	250	210	18	8	M16	22	1,5	115	8,13
150	285	240	22	8	M20	22	1,5	140	10,49
200	340	295	22	8	M20	24	1,5	190	16,53
250	395	350	22	12	M20	26	1,5	235	24,08
300	445	400	22	12	M20	26	1,5	285	30,81
350	505	460	22	16	M20	26	1,5	330	39,64
400	565	515	26	16	M24	26	1,5	380	49,44
450	615	565	26	20	M24	28	1,5	425	62,96
500	670	620	26	20	M24	28	1,5	475	75,16
600	780	725	30	20	M27	34	1,5	575	123,76
700	895	840	30	24	M27	38	1,5	670	144,16
800	1015	950	33	24	M30	48	1,5	770	198,09
900	1115	1050	33	28	M30	50	2	860	239,26
1000	1230	1160	36	28	M33	54	2	960	309,52
1200	1455	1380	39	32	M36	66	2	1160	459,06
1400	1675	1590	42	36	M39	*	2	*	*
1600	1915	1820	48	40	M45	*	2	*	*
1800	2115	2020	48	44	M45	*	2	*	*
2000	2325	2230	48	48	M45	*	2	*	*

* Le tolleranze sugli spessori sono relative a flange lavorate meccanicamente sulle due superfici !

* Specifica da parte del committente !

N.B.- La misura del DN 65 / specifica da parte del committente - **4 / 8** fori !